

COMMENT ÇA MARCHE ?



1.

Il est conseillé de réaliser la coupe sur cheveux mouillés ! Fais un shampooing et brosse-toi bien les cheveux.



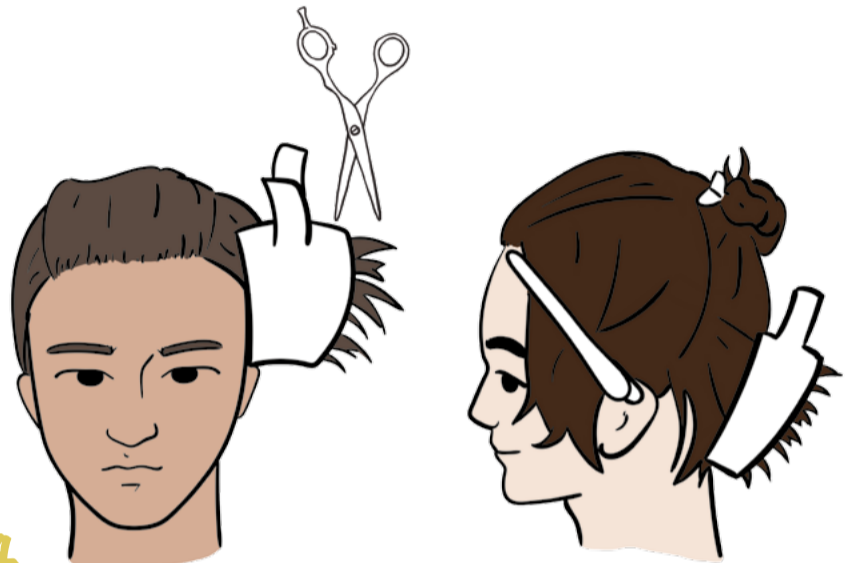
2.

Choisis la longueur que tu souhaites pour le dessus de la tête : le clip 02, 04 ou 06 et son complément le clip 12, 24 ou 46 pour les côtés de la nuque.



3.

Place le clip de la longueur choisie (partie arrondie sur la tête) et mets la première mèche de cheveux dedans. Tends bien la mèche et coupe ce qui dépasse. Recommence ainsi sur l'ensemble de la tête, mèche après mèche. Plus les mèches de tes séparations seront fines, plus le résultat sera parfait ! Aide-toi des pinces crabe et des pinces séparateurs fournies dans ta Box à coiffer, pour faire tes séparations ou tenir les cheveux déjà coupés. Les clips déterminent pour toi la longueur choisie et la régularité. Tu obtiens une coupe très précise.



4.

Prends le clip complémentaire qui correspond à la longueur du dessus de la tête que tu as choisie, le 12, 24 ou 46. Procède de la même façon pour les côtés et la nuque que le dessus de la tête, mèche par mèche. Le clip complémentaire doit toujours avoir la pince vers le haut.

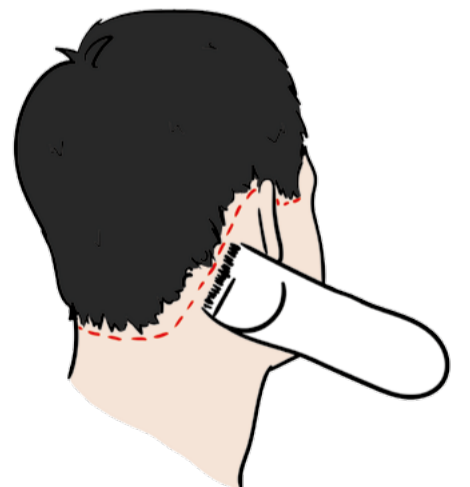
Tu souhaites un dégradé très court ?



Sur les côtés et la nuque, utilise le rail 52 et une tondeuse* équipée d'un sabot 4 mm. Pose le rail sur la tête et passe la tondeuse de bas en haut pour couper les cheveux qui dépassent. La tondeuse va glisser sur le rail. Répète le mouvement plusieurs fois jusqu'à ce qu'il n'y ait plus rien à couper. Fais de même tout autour de la tête côtés et nuque.



Pour les finitions sers-toi de la tondeuse et de son sabot 4 mm, fais toute la partie basse des côtés et de la nuque. Retire le sabot de la tondeuse et utilise-la pour nettoyer la nuque, les contours des oreilles et faire la hauteur des pattes devant les oreilles.



CONSEILS DU PRO

Pour une légèreté de l'ensemble, reprends les pointes avec des ciseaux à effiler*. Place bien chaque mèche de cheveux sur l'ensemble du clip, la répartir sur toute sa longueur. Finis en séchant les cheveux avec un sèche-cheveux* de puissance moyenne. Pour les cheveux très frisés et crépus, lisse les avant d'utiliser les clips.

* produits vendus séparément, de qualité professionnelle, sur maboxacoiffer.fr

