

# COMMENT ÇA MARCHE ?

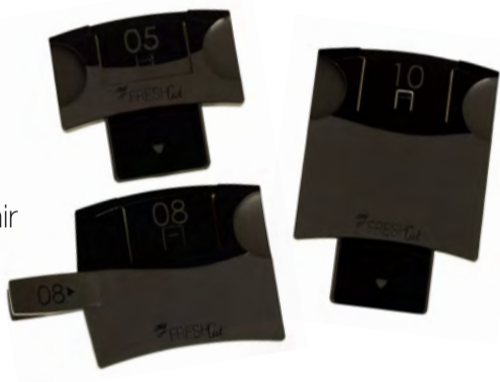


créé par des  
coiffeurs  
français

Il est conseillé de réaliser la coupe sur cheveux mouillés !  
Fais un shampoing et brosse-toi bien les cheveux.

## On fait un dégradé ?

Prends le clip 08 et emboite les extensions 05, 10, 20 jusqu'à obtenir la longueur que tu souhaites.



Prends une mèche de cheveux, en faisant des séparations et place-la dans le clip, la partie arrondie du clip sur la tête. Tends bien la mèche et coupe les cheveux qui dépassent. Recommence ainsi sur l'ensemble de la tête.

Plus les mèches de tes séparations seront fines, plus le résultat sera parfait !

Aide-toi des pinces crabe et des pinces séparateurs fournies dans ta Box à coiffer, pour faire tes séparations ou tenir les cheveux déjà coupés.

Les Clips déterminent pour toi la longueur choisie et la régularité. Tu obtiens un dégradé très harmonieux.



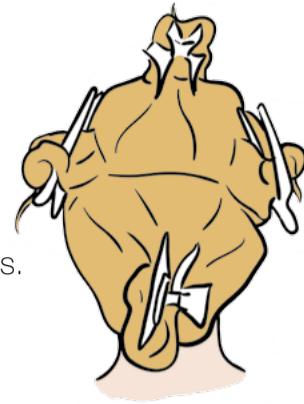
## CONSEILS DU PRO

Pour une légèreté de l'ensemble, reprends les pointes avec des ciseaux à effiler\*.  
Finis en séchant les cheveux avec un sèche-cheveux\* de puissance moyenne.  
Pour les cheveux très frisés et crépus, lisse les avant d'utiliser les clips.

\* produits vendus séparément, de qualité professionnelle, sur [maboxacoiffer.fr](http://maboxacoiffer.fr)

## On coupe les longueurs ?

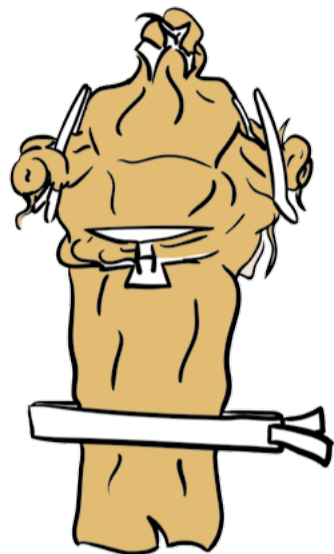
Attache tes cheveux avec les pinces en quatre parties.



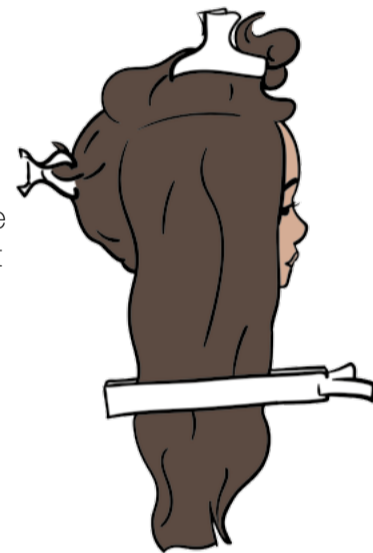
Prends ton Clip 00, place une première mèche de la nuque dedans sur toute la longueur.

Ferme le Clip 00 et descends-le jusqu'à la longueur souhaitée.

Le Clip 00 lisse les cheveux, te sert de règle. Coupe ce qui dépasse !



Une fois toutes les mèches de la nuque coupées, fais de même avec la partie côtés et partie dessus de la tête, en t'alignant sur la longueur que tu as coupée dans la nuque.



## Frange ou pas frange ?

Si oui, détermine si tu veux une frange épaisse ou pas.

Positionne le Clip 00 sur la mèche.

Ferme le Clip et descend-le jusqu'à la longueur souhaitée.

Attention ! Les cheveux auront tendance à remonter au séchage, prévois de couper un peu plus long, en moyenne 1 cm de plus.

Le Clip 00 lisse les cheveux, positionne-le comme tu veux : droit, incliné vers la gauche ou la droite.

C'est à toi de choisir et de couper ce que tu veux !

