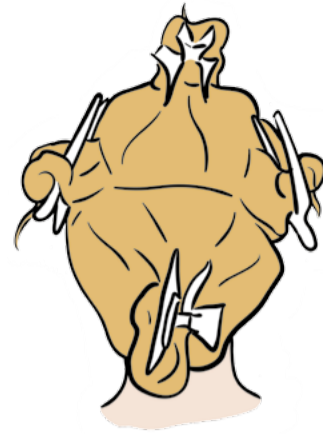


COMMENT ÇA MARCHE ?



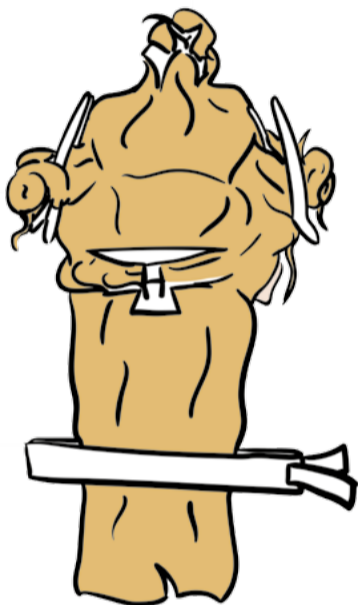
1.

Il est conseillé de réaliser la coupe sur cheveux mouillés ! Fais un shampooing et brosse-toi bien les cheveux.



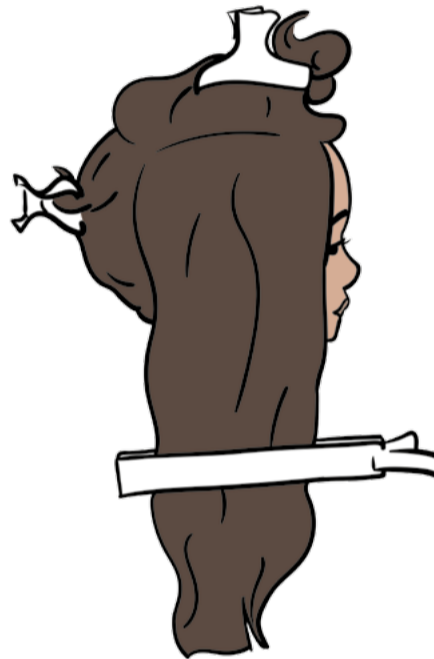
2.

Attache tes cheveux avec les pinces en quatre parties.



3.

Prends ton Clip 00, place une première mèche de la nuque dedans sur toute la longueur. Ferme le Clip 00 et descends-le jusqu'à la longueur souhaitée. Le Clip 00 lisse les cheveux et te sert de règle. Coupe ce qui dépasse ! Poursuis sur toutes les mèches de la nuque.



4.

Une fois toutes les mèches de la nuque coupées, fais de même avec les parties côtés et la partie dessus de la tête, en t'alignant sur la longueur que tu as coupée dans la nuque. Aide-toi des pinces crabe et des pinces séparateurs fournies dans ta Box à coiffer, pour faire tes séparations ou tenir tes cheveux déjà coupés. Les Clips déterminent pour toi la longueur choisie et la régularité. Tu obtiens un dégradé très harmonieux.

Frange ou pas frange ?

Si oui, détermine si tu veux une frange épaisse ou pas.



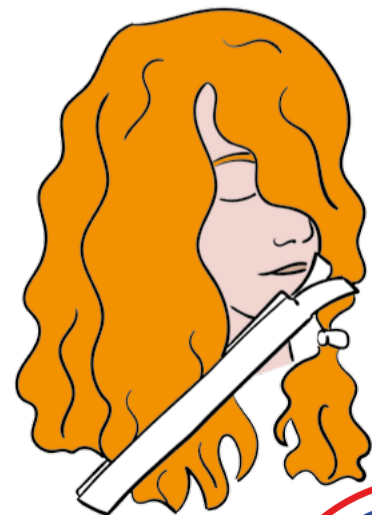
Positionne le Clip 00 sur la mèche.

Ferme le Clip et descends-le jusqu'à la longueur souhaitée.

Attention ! Les cheveux auront tendance à remonter au séchage, prévois de couper un peu plus long, en moyenne 1 cm de plus.

Le Clip 00 lisse les cheveux, positionne-le comme tu veux : droit, incliné vers la gauche ou la droite.

C'est à toi de choisir et de couper ce que tu veux !



CONSEILS DU PRO

Pour une légèreté de l'ensemble, reprends les pointes avec des ciseaux à effiler*. Finis en séchant les cheveux avec un sèche-cheveux* de puissance moyenne. Pour les cheveux très frisés et crépus, lisse les avant d'utiliser les clips.

* produits vendus séparément, de qualité professionnelle, sur maboxacoiffer.fr

créé par des
coiffeurs
français